

柏木大道上 戸建物件 建物のご紹介



- 住んでからも光熱費がかからない あたたかい エコな家づくり
- 凍結防止帯を使わない SWS 工法
- カビ・結露の心配が少ない
- 土台・柱に桧・ヒバを使用し、防蟻剤を使用せず、シロアリに強い家
- 全柱桧の4寸角で、すべて天然無垢材を使用
熟練大工による手きざみ加工の家です



和室と続きになったリビング ダイニングは対面キッチン式 セミクローズドなので急な来客時にも便利
ファンコンベクター（熱循環式暖房機）は、お部屋の中で燃焼しないので安心。結露も防ぎます。
灯油を運ぶ手間もいらず、また優しい温風でのどや肌も乾燥しにくい暖房機です。

2階ホールに造りつけられた学習スペース
大容量の本棚もあります



施工時にユニットバスにも
現場発泡ウレタンによる
断熱処理を行っていますので
お風呂も暖かさが保たれます

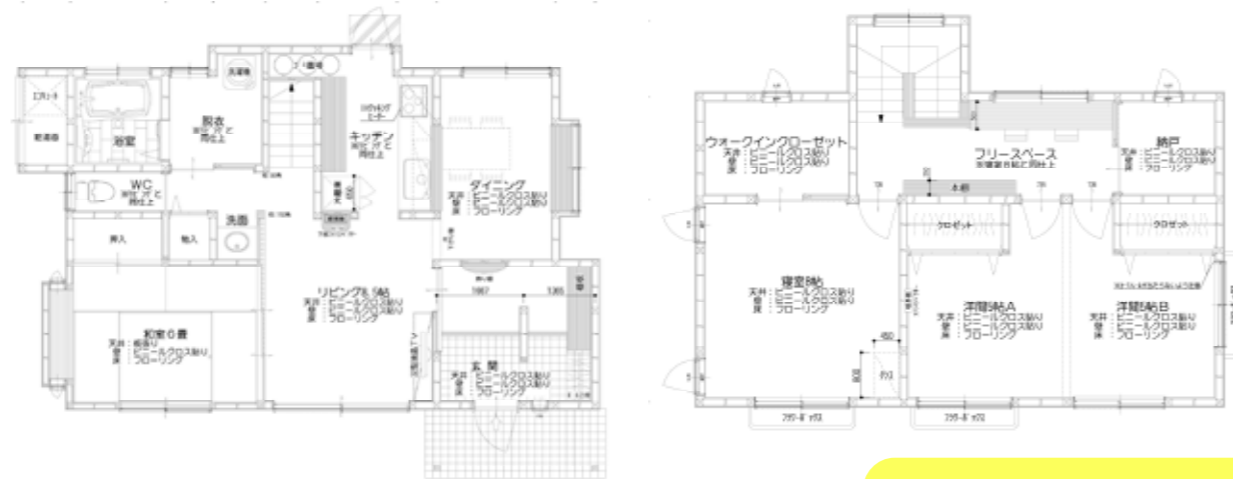
子どもの成長や用途によって間仕切ることが出来る洋間



玄関ニッチ

玄関には土間続きになった
大きなシューズクロゼットスペース付き

寝室のクローゼットには作りつけの棚や
ポールを備え付けてあり、家具なしで
便利に使えます



土地面積：315.66 m²
延床面積：117.82 m²
2008年11月築
設計：(株)青建設計
施工：セイケンハウス(株)



※図面と現状が相違する場合は
現状を優先とさせていただきます。